

Vous êtes un(e) jeune attaché(e) technico-commercial(e) chez PROSPECTION 2009 négoce spécialisé dans les matériaux. Votre entreprise a l'habitude de fournir les petites sociétés et artisans du secteur.

Vous avez été contacté(e) par fax par Monsieur BRICO, un particulier plutôt bon bricoleur (à ses dires !!), qui veut rénover sa maison de campagne en région parisienne.

Il vous a fait parvenir un petit dossier présentant son projet (annexe n°1).

Il veut rénover l'installation électrique de la partie ancienne et choisir les produits pour la partie neuve.

Votre objectif est donc d'établir un devis pour la fourniture des produits nécessaires puis ensuite de convaincre M. BRICO que votre proposition est conforme à sa demande, tout en étant compétitive.

Vous avez toute latitude pour vous organiser :

- recherche sur internet,
- recherche en centre de documentation,
- visite à des agences concurrentes,

En tant qu'attaché(e) technico-commercial, votre rôle de prescripteur est essentiel pour réussir vos négociations. Il se peut que des besoins complémentaires vous soient annoncés en cours de recherche ...

Votre travail consiste à :

- faire une recherche documentaire sur ces produits,
- trouver des fournisseurs,
- obtenir des documentations,
- trouver des prix,
- expliquer la mise en œuvre

Les échanges que vous aurez avec M. BRICO se feront essentiellement par fax, e-mail ou au travers de l'espace numérique de travail. Il attend de vous au moins un compte-rendu par semaine de votre avancement

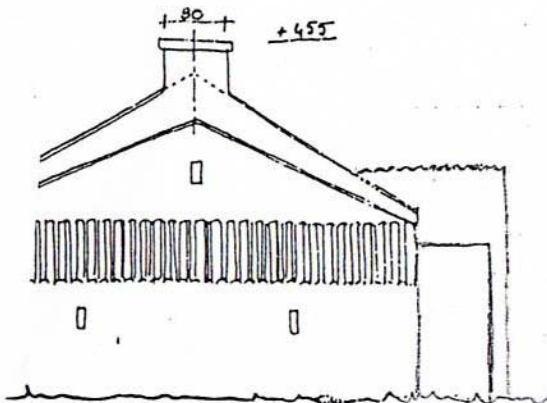
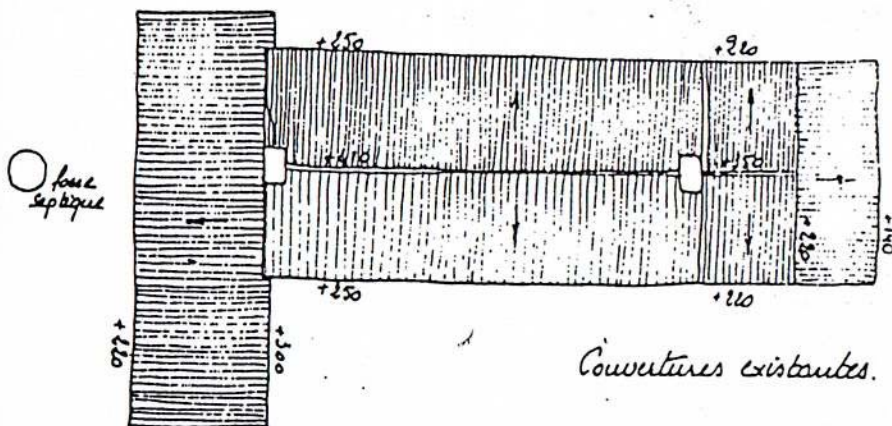
Attention, comme dans une entreprise et lors de la mise en route d'un projet, de nouvelles demandes, complémentaires, pourront vous être soumises.

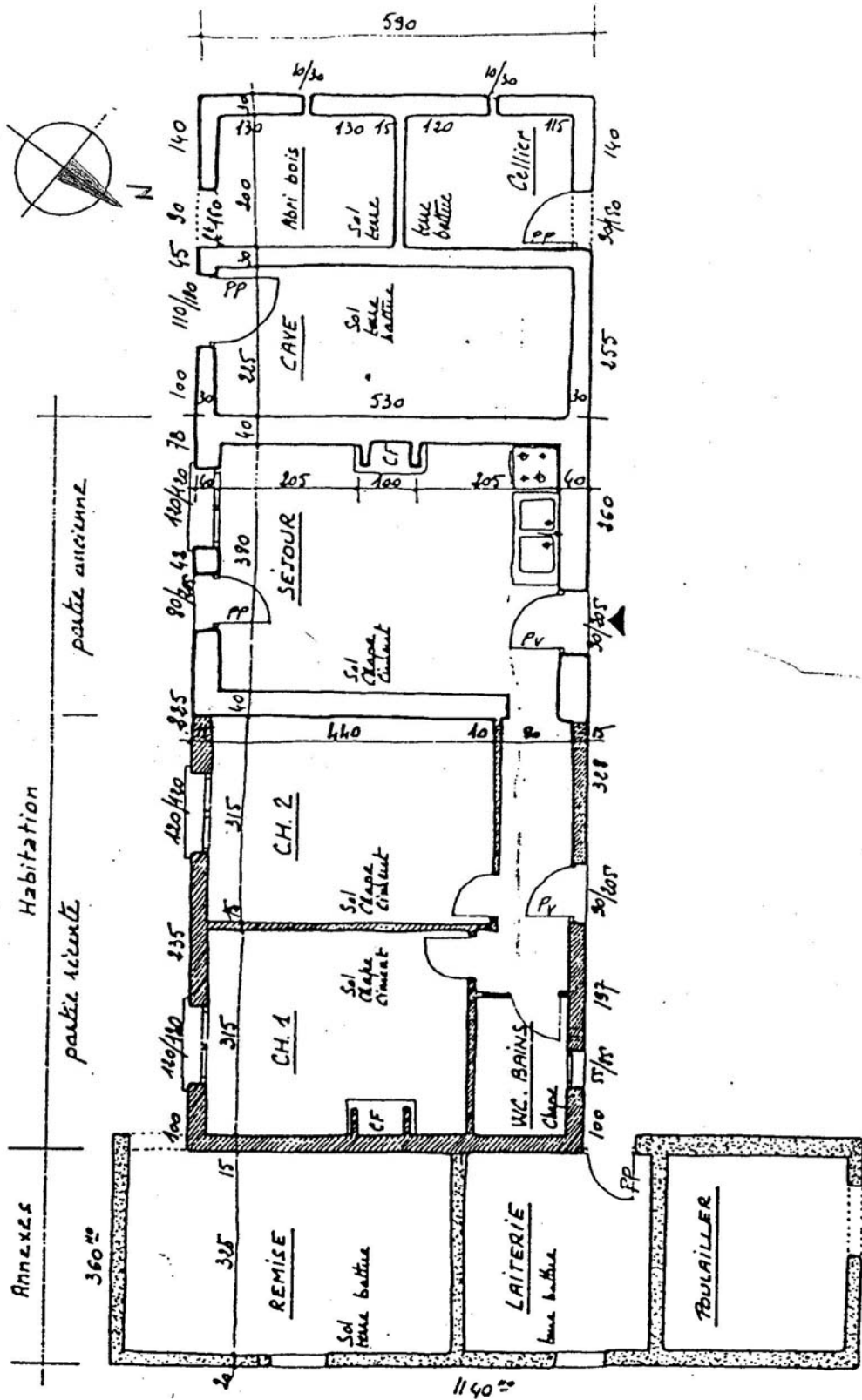
Annexe n°2 : fax envoyé par M. BRICO

Une ancienne ferme, située dans le nord de la région parisienne, vient d'être rachetée. Le nouveau propriétaire souhaite rénover cette construction :

- en améliorant le confort de la partie Habitation existante,
- en démolissant le vieux bâtiment des annexes en retour, le remplaçant par un nouveau, à destination de chambres et services.

Dans la mesure où cela est techniquement possible, son idée est de mettre aux normes actuelles le confort de cette bâtisse : chauffage, isolation thermique, électricité...





Notice descriptive sommaire
de la construction dans son état futur d'achèvement

Dispositions communes aux trois parties de la construction

* Habitation existante, parties ancienne et récente

- Sur murs de façade : mise en place d'un doublage Placomur.
- Sur sol existant : limiter les remontées d'humidité et les condensations importantes jusqu'alors. Mise en oeuvre d'un carrelage terre cuite brute (e = 25 mm, dim. 40*60 cm) posé à joints légèrement creux larges de 15 mm, calepin coupe de pierre.
- Toutes les ouvertures sur l'extérieur, équipées de menuiseries en bois vitrées, recevront des volets pleins (lames de 27, rainurées bouvetées avec barres et écharpes, en sapin à peindre).
- En couverture: dépose des tuiles existantes. Vérification du support, constitué d'un plancher rainuré bouveté avec baguette sur joint, de 23 mm, posé de panne à panne. Mise en oeuvre d'un matelas de laine de verre. Pose de tuiles romane neuves. Mise en place de gouttières pendantes.
- Le séjour est transformé en chambre 1. Remplacement du faux plafond, mise en place d'une ossature porteuse recevant des plaques de plâtre, sur lesquelles reposera un matelas de laine de verre.
- Chambres, sanitaires et couloir existants : démolition de toutes les cloisons pour constitution d'un grand séjour. La croisée 120/120 de la chambre existante sera remplacée par une porte fenêtre vitrée 90/205, pour accès à la terrasse. Dépose du faux plafond : la sous face du plancher support de couverture restera apparente.
- La ferme devant être mise en place en remplacement du refend supprimé restera visible dans le séjour.
- En équipement, réalisation de deux paillasses carrelées, rive en bastaing, placard en sous face, plinthe carrelée avec gorge en creux de 10 cm. banquette coin de feu, avec socle maçonné plinthe en creux dito. Paillasse coin de feu dalle en béton, largeur 70 cm, foyer en briques réfractaire, hotte suspendue.

* Dispositions à la partie neuve projetée

- Maçonnerie en parpaings creux de 20, enduits extérieurement, doublage dito rénovation.
- Sur mur pignon, côté couloir, mise en oeuvre de plaques de plâtre à peindre e = 10 mm, de façon à absorber les défauts de planéité de l'enduit existant.
- Sol : dallage sur terre-plein, chape ciment 4 cm pour pose de carrelage dito parties conservées.
- Cloisons de distribution placoplan 70 mm ou similaire, faux plafond dito chambre 1.
- Charpente rampante, couverture dito rénovation mais le support est ici de la volige.

* Autres caractéristiques

- Le chauffage, qui sera installé, est un chauffage électrique, dont les performances seront au moins égale à celles du système de référence.

Notice descriptive sommaire
d'après un relevé des constructions existantes

Dispositions communes aux trois parties de la construction

Maconneries enduites couleur blanche.
Menuiseries extérieures en sapin peintes.
Couvertures en tuile canal, posées sur voligeage ou plancher.

Dispositions particulières

* Habitation partie ancienne

- Maçonnerie de petits moellons de silex, enduits deux faces, d'épaisseur variable (30 à 40 cm) sur petite semelle en gros béton de cailloux.
- Séjour :
 - * sol constitué d'une chape ciment bouchardée,
 - * faux plafond isorel mou sur une ossature en sapin au niveau +2,300 m.
- Ailleurs :
 - * sol en terre battue,
 - * sous face voligeage apparent.

* Habitation partie récente

- Maçonnerie de parpaings creux de 15 cm, enduites deux faces, sur semelle dito.
- Cloisons parpaings 75 mm enduites deux faces.
- Sol et plafond dito séjour.

* Annexes

- Maçonnerie en parpaing pleins de 20 cm en béton de machefer
- Sol : terre battue
- Sous face voligeage apparent

